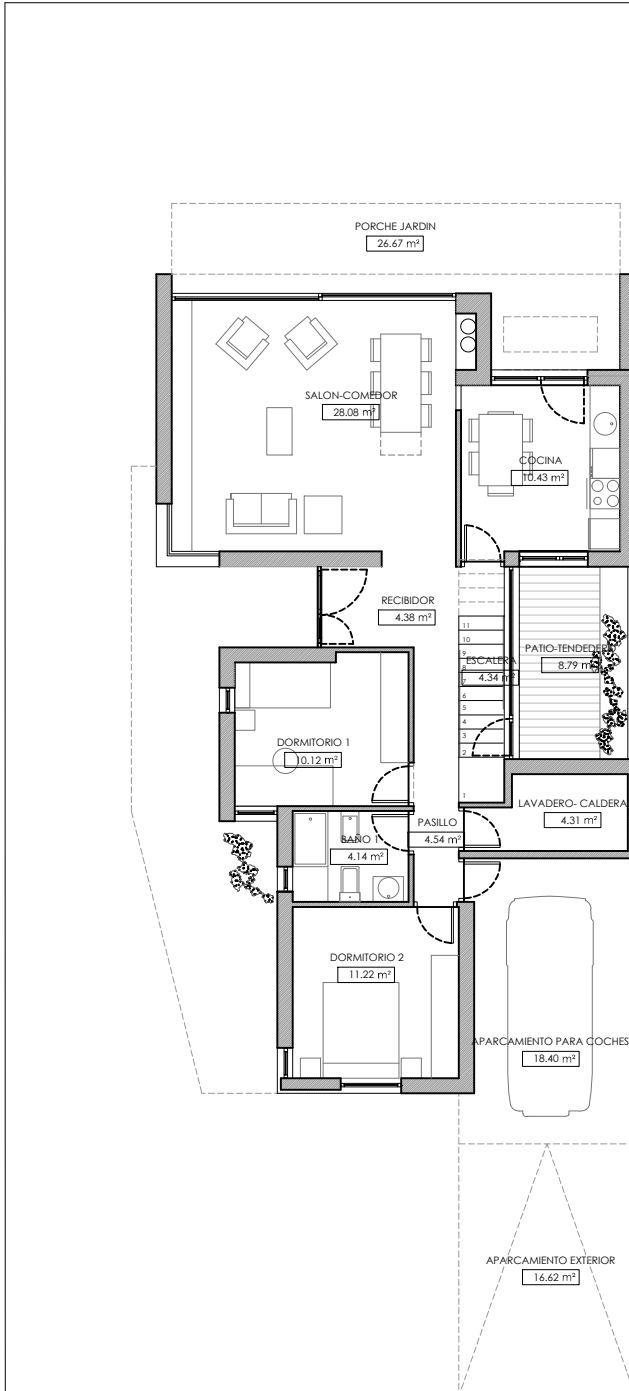


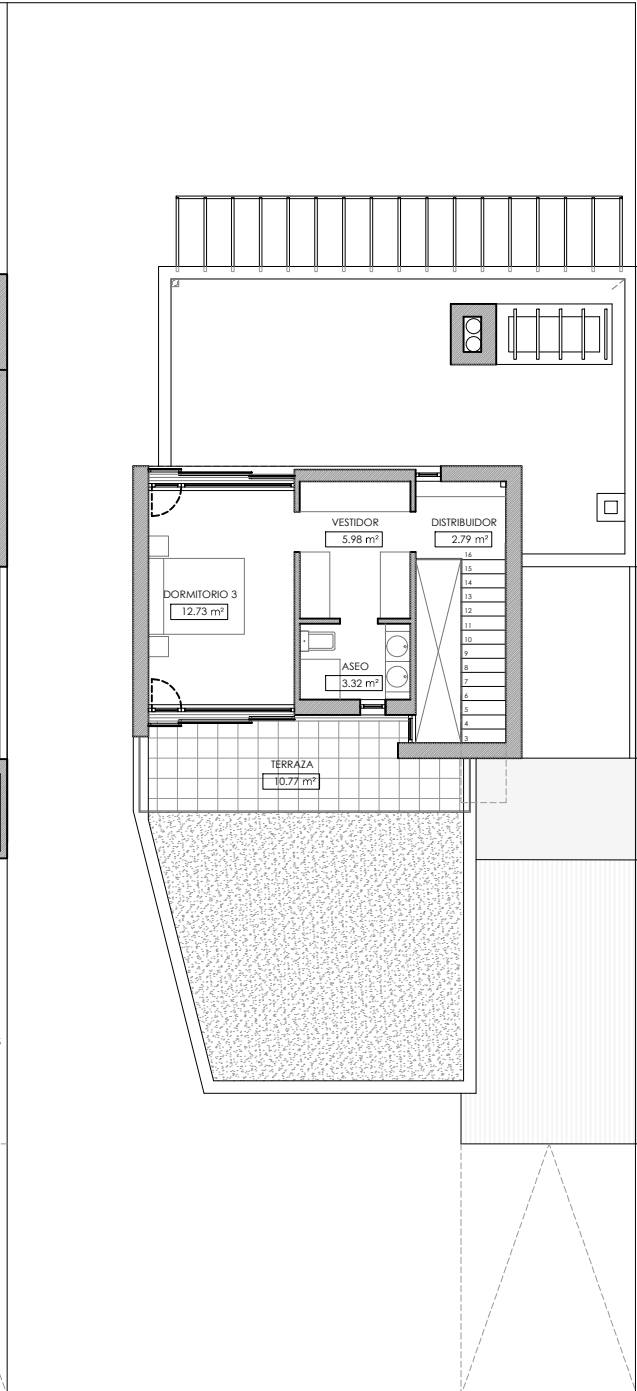


VIVIENDA	SUP. ÚTIL	SUP. CONSTR.
VIVIENDA PB	81,56 m ²	100,33 m ²
VIVIENDA P1	24,82 m ²	40,00 m ²
TOTAL	106,78 m ²	140,33 m ²

OTRAS SUPERFICIES	SUP. ÚTIL	SUP. CONSTR.
PATIO-TENEDERO	8,79 m ²	
PORCHE JARDIN	26,67 m ²	
APARCAMIENTO 1	18,40 m ²	
APARCAMIENTO 2 (EXT)	16,62 m ²	
TERRAZA P1	10,77 m ²	
TOTAL	81,25 m ²	



PLANTA BAJA



PLANTA PRIMERA